

INSTALACION DE SOFTWARE APLICATIVO



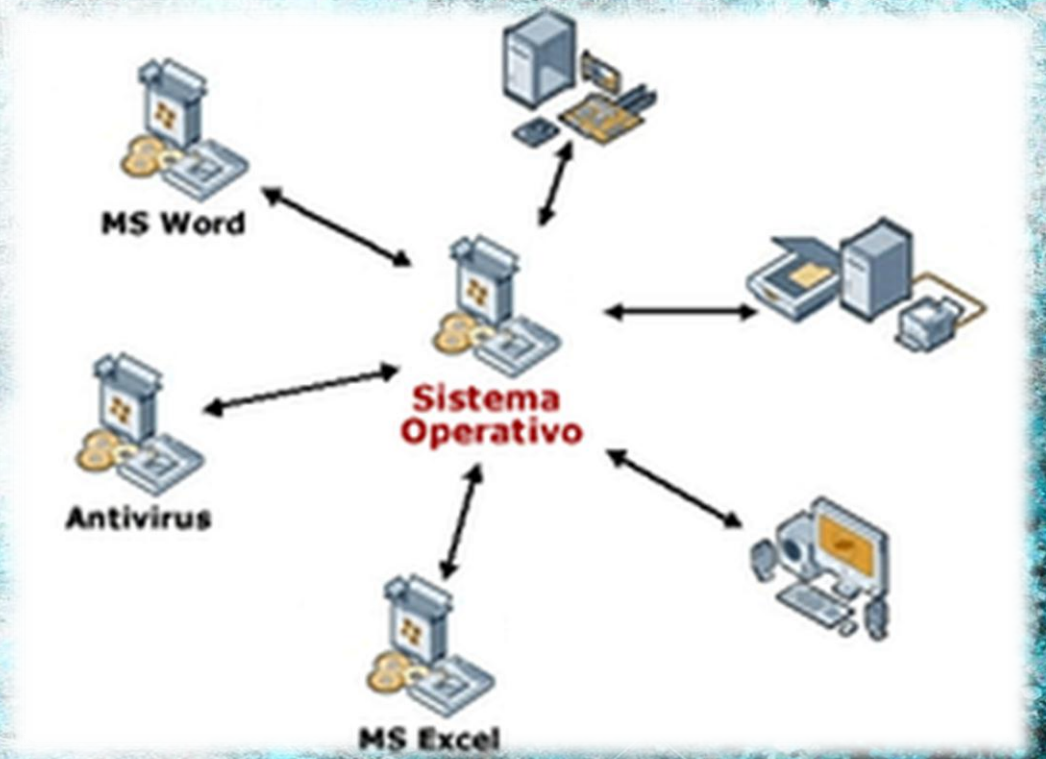
JHONATAN PAREDES MUÑOZ



**UNIVERSIDAD SURCOLOMBIANA
2018**

POR QUE INSTALAR UN SOFTWARE EN MI COMPUTADOR?

✓ ***Algunas personas piensan que basta con tener el sistema operativo instalado en sus computadores pero hacen falta los programas para adicionarle funciones y utilidades a ese sistema operativo.***



DESCARGAR EL PROGRAMA

✓ Hacemos clic en el enlace de descarga del programa



Kioskea.net  

[Inicio](#) [Foro](#) [Trucos](#) **Descargar** [Actualidades](#) [Artículos](#)

[Descargar](#) / [Internet](#) / [Descargas](#)

ARES P2P 2.1.1



Editor: [ARES](#)
Versión: 2.1.1
MD5: a4faba71b72e0fba91d408b08f710ed0
Lengua: Español
Sistema: 2000/XP/Vista
Licencia: Freeware/gratuito (free)

4,5/5 (96 votes)

Dar su opinión

 **Descargar**
aresregular211_installer.exe
(4 Mo)

DESCARGAR EL PROGRAMA

✓ Hacemos clic en
Servidor 1

Descargar

Conductores/Drivers

Grafismo

Internet

ADSL

Conexion a distancia

Correo electrónico

CVS

Descargas

descargando ARES P2P

Seleccione un servidor para descargar

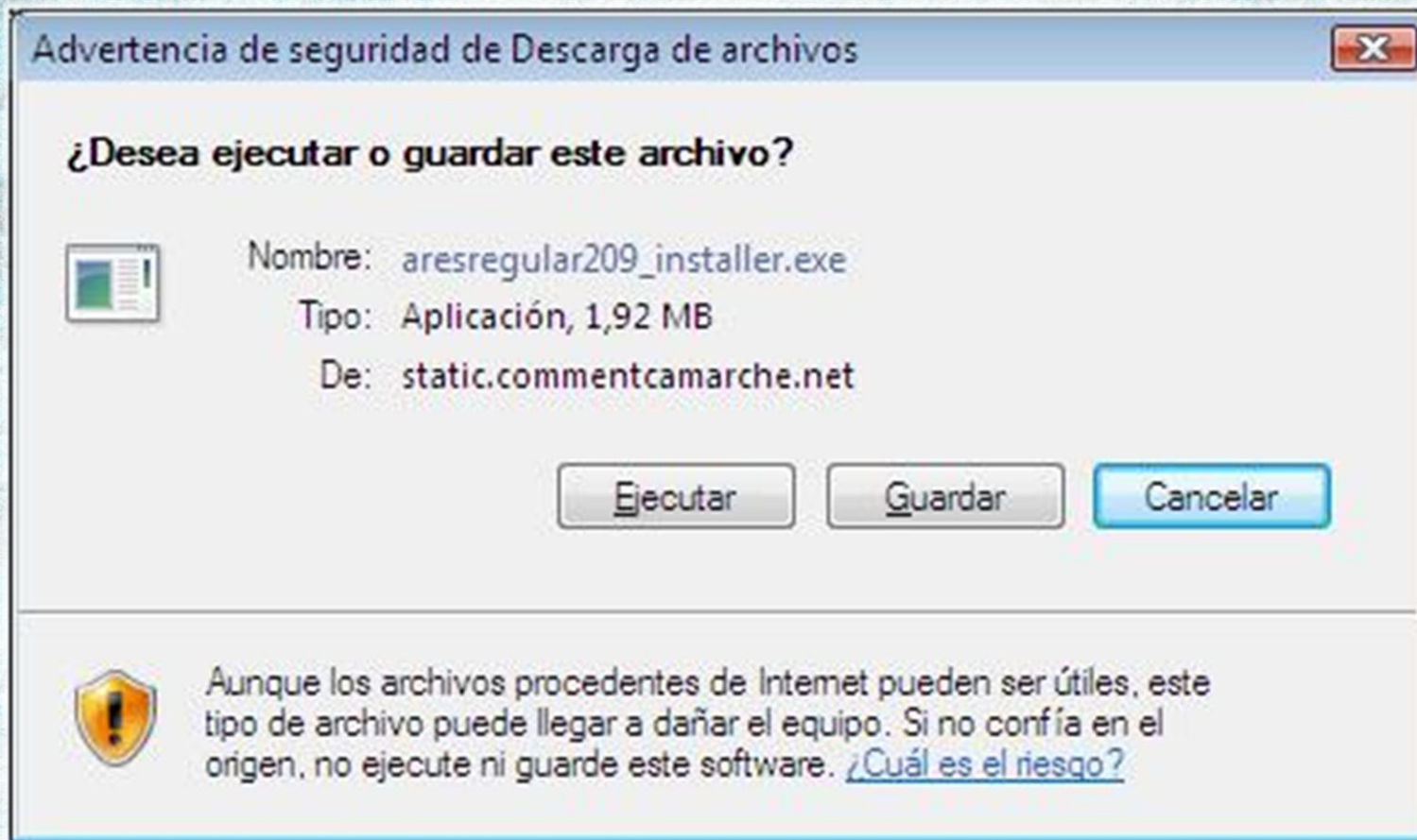


Servidor 1

Servidor 2

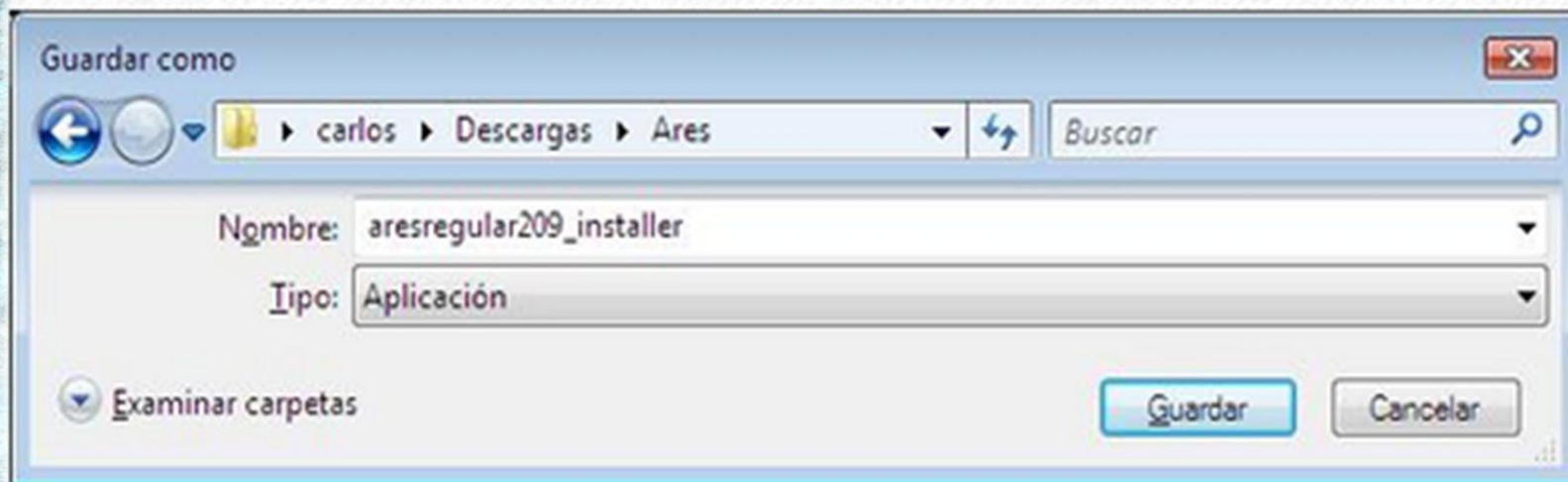
DESCARGAR EL PROGRAMA

- ✓ **En la ventana que aparece, hacemos clic en Guardar.**



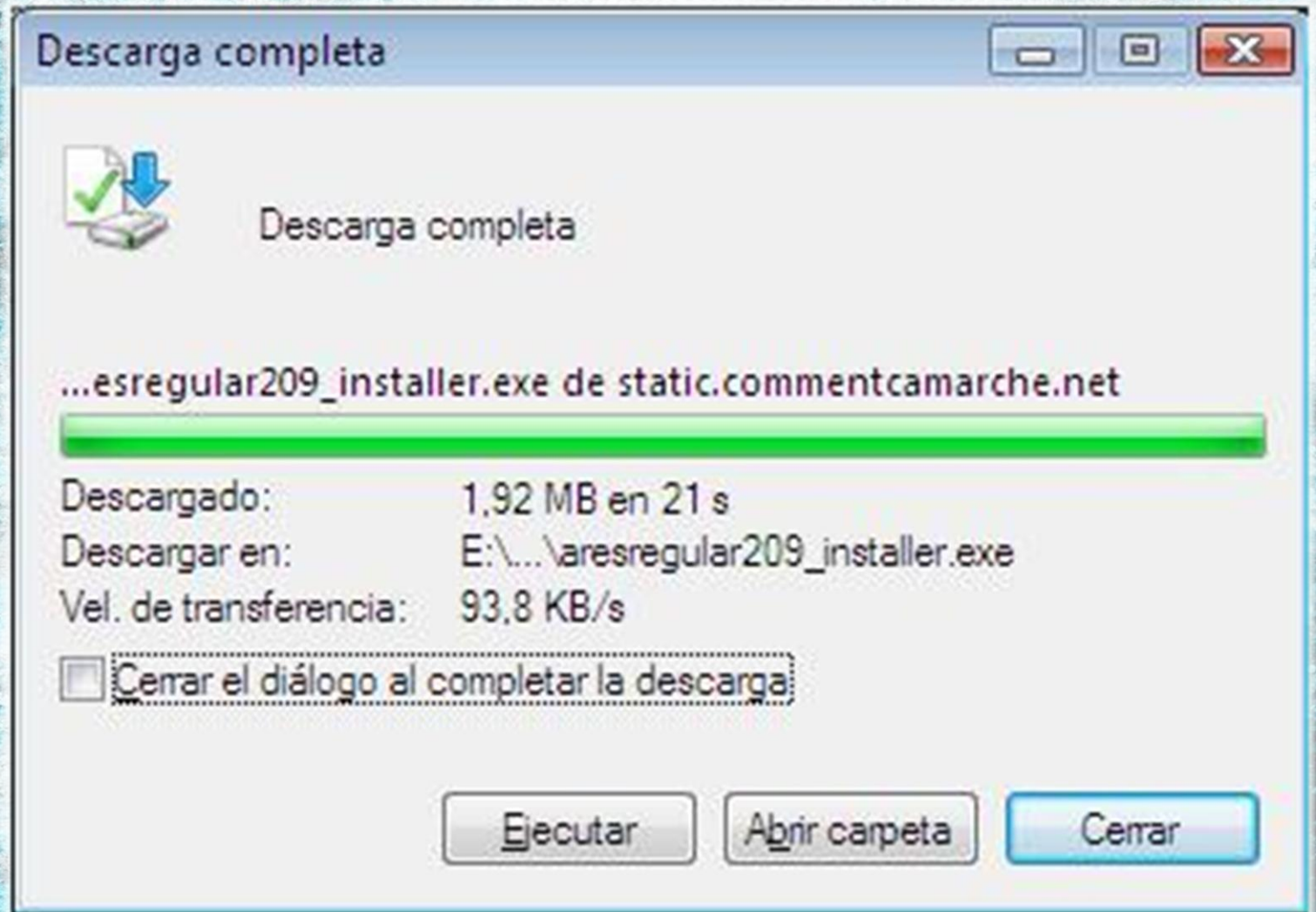
DESCARGAR EL PROGRAMA

- ✓ **Aparecerá una ventana donde debemos elegir la carpeta donde será guardado el programa. Lo mejor es crear previamente una carpeta con el nombre del programa, aquí es "Ares". Luego hacemos clic en Guardar.**



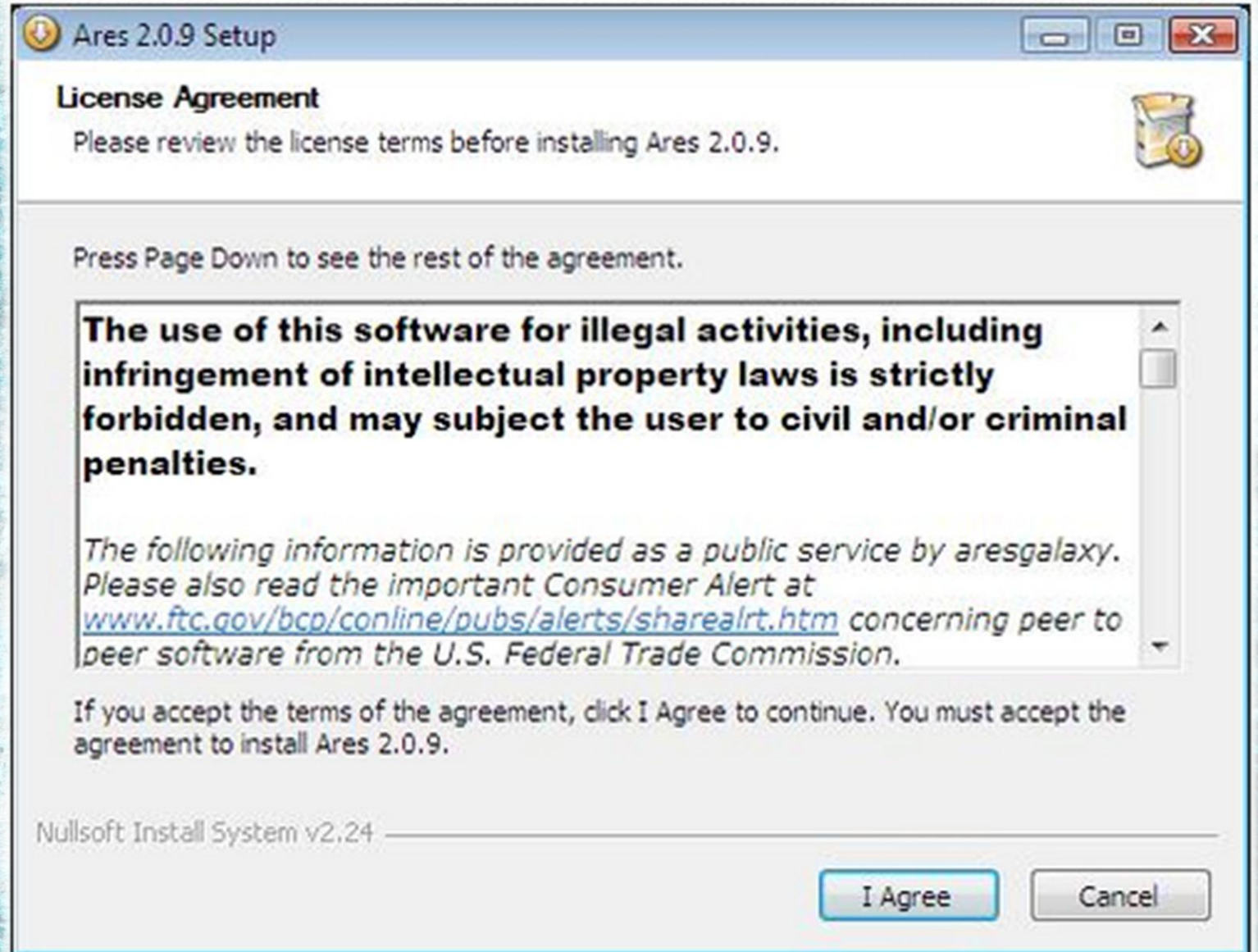
INSTALAR EL PROGRAMA

- Una vez terminada la descarga, nos aparecerá automáticamente una ventana como la de abajo, hacemos clic en Ejecutar (si no aparece, dirígete a la carpeta donde guardaste el archivo que bajaste y dale doble clic para que te aparezca esta ventana):

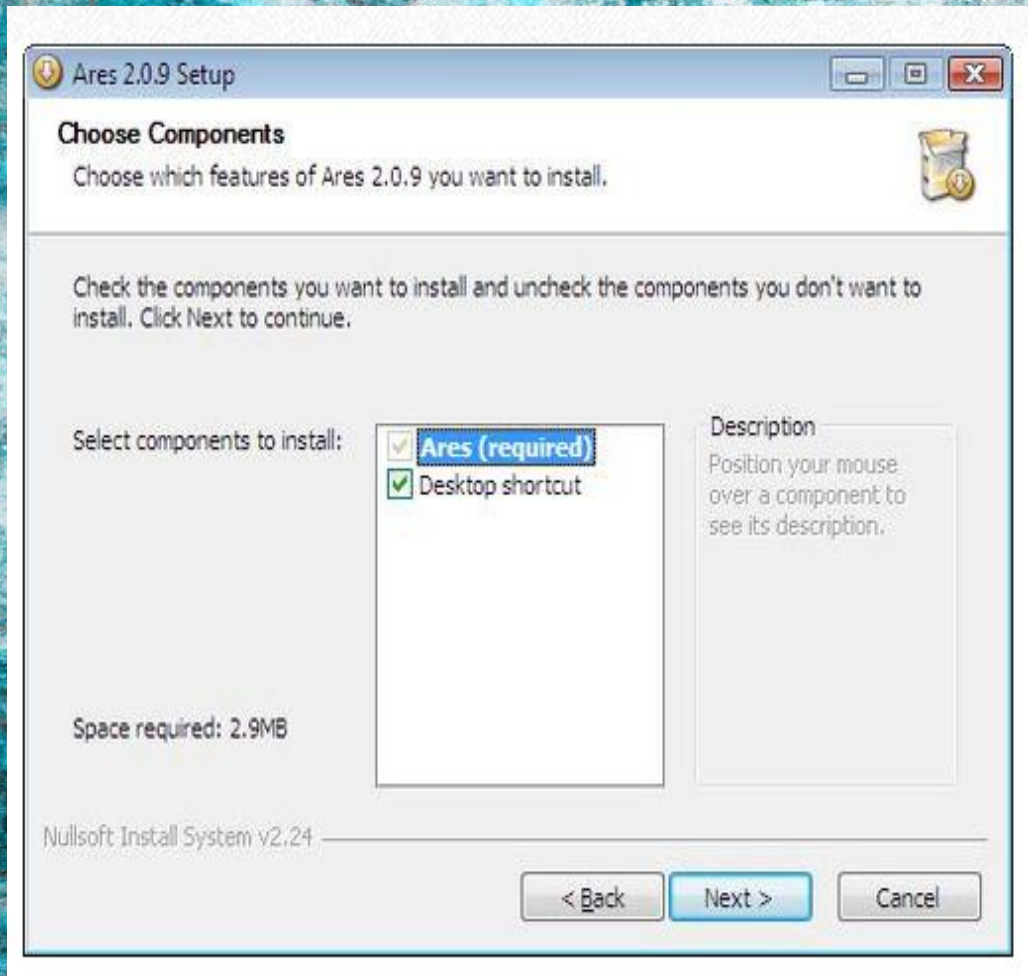


INSTALAR EL PROGRAMA

- *Como en la mayoría de programas aparece las condiciones del contrato, la aceptamos I Agree de lo contrario la instalación será interrumpida.*



INSTALAR EL PROGRAMA

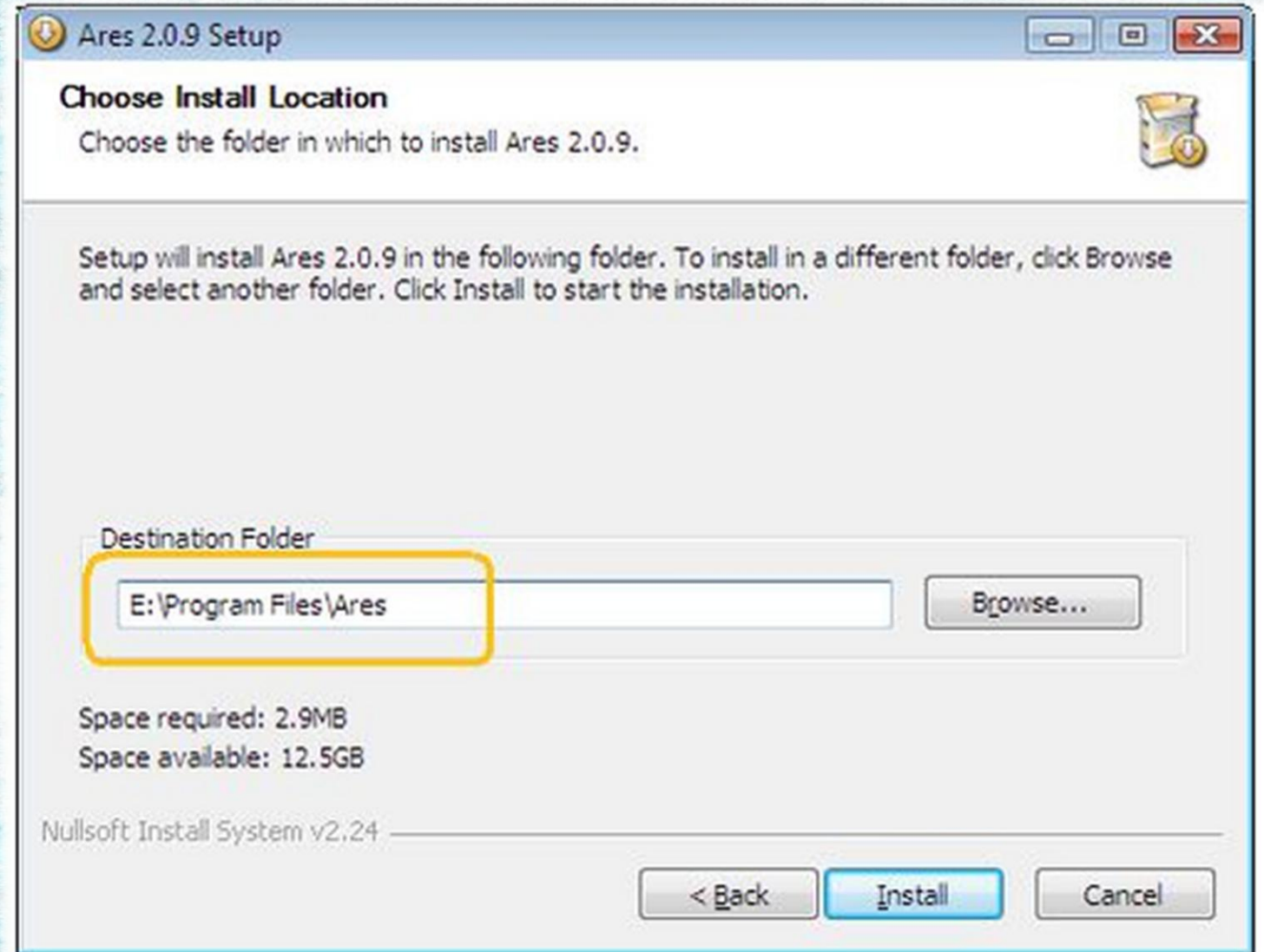


- **A veces se nos pide elegir el idioma, siendo el inglés el idioma por defecto. La elección del idioma muchas veces es posible hacerlo cuando el programa esté instalado, en las opciones del programa.**
- **Hasta aquí no deberíamos tener problemas, luego el asistente de instalación nos propondrá instalar un icono de acceso directo en el escritorio (Desktop shortcut). Muchas veces se nos propone instalar atajos en el menú Inicio, lo cual no tiene ninguna utilidad, excepto en el caso de antivirus, antispywares o cortafuegos. Estos sólo ralentizan el inicio de Windows. Dejamos marcada la casilla y hacemos clic en Next**

INSTALAR EL PROGRAMA

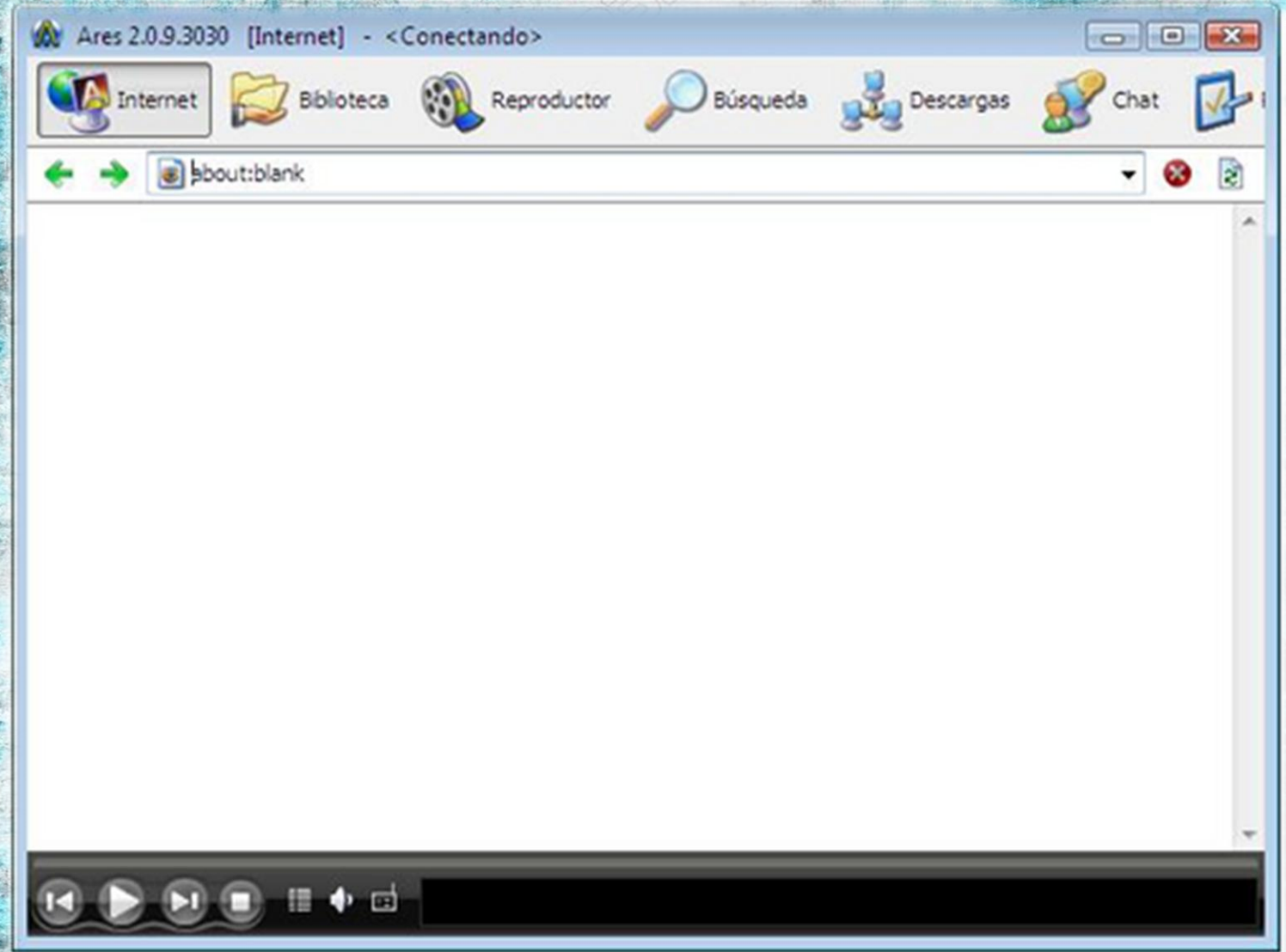
Luego se nos pide elegir la carpeta de destino, es decir la carpeta donde será instalado el programa.

Aquí debemos comprobar que la ruta sea E:\Programas Files... (si nuestro disco principal es E), algunos programas pueden elegir otra ubicación pero por razones de organización lo mejor es hacer la instalación en la carpeta Programs Files.



INSTALAR EL PROGRAMA

- ✓ *Haciendo clic en Install se inicia la instalación. Una vez terminada hacemos clic en Close y aparece la interfaz de Ares.*



GRACIAS

Bethhella