



CLASIFICACIÓN DE LAS TARJETAS

Presentado por:

Sergio Leandro Castro Gordo

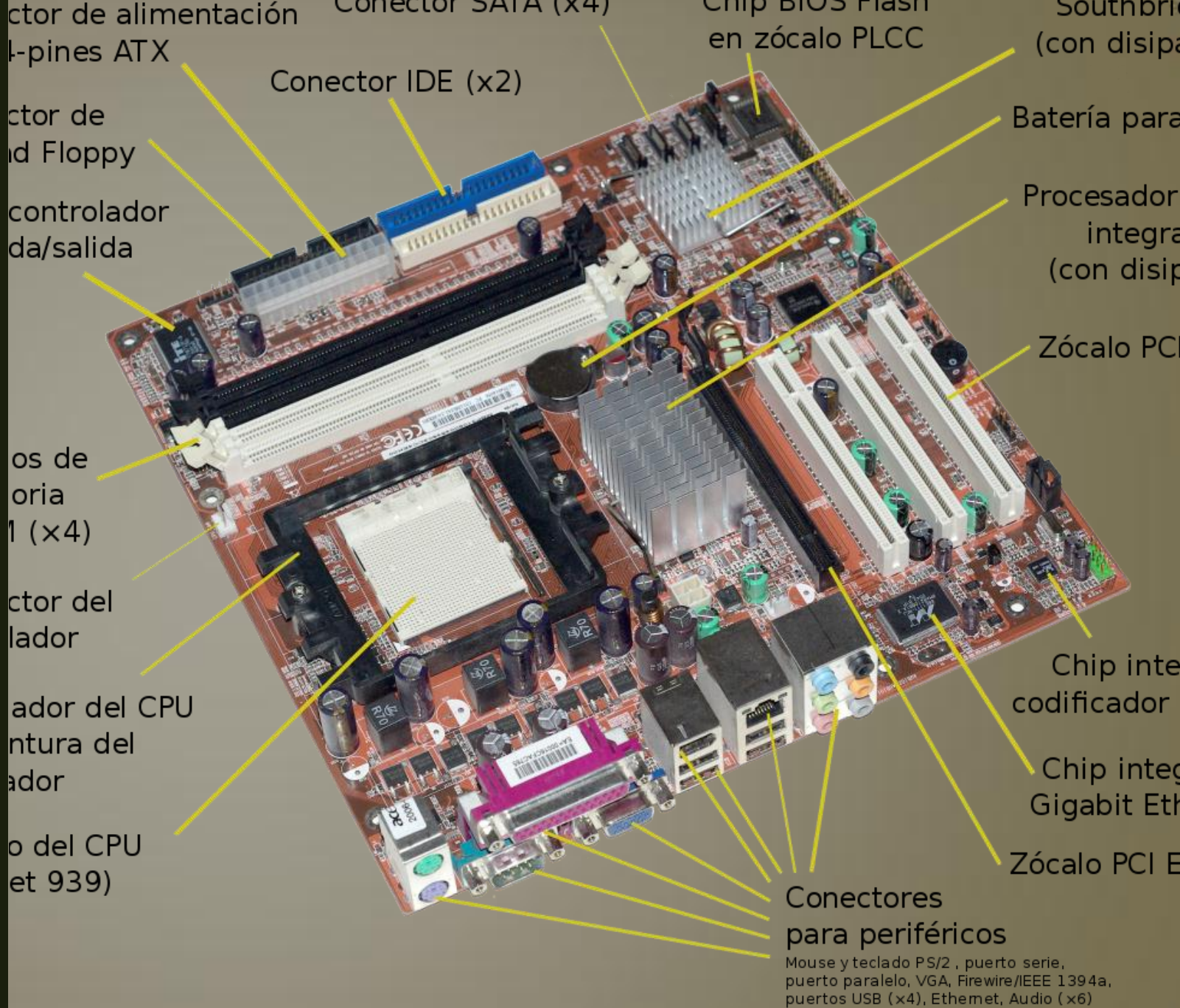
Código: 20201186051

Tecnología en desarrollo de software

¿Qué es una
tarjeta?

Tarjeta madre

- Memorias.
- Conectores sata.
- Conectores de alimentacion.
- Ranuras de alimentacion.
- Zocalo del procesador.
- Púertos VGA.
- Puerto paralelo.
- Puerto USB.
- Conector de red RJ45.
- Tarjeta de audio.
- La bios.
- Puertos PCI.
- Northbridge.
- Southbridge.



Tarjeta grafica

- GPU.
- GRAM.
- RAMDAC.
- Salidas.
- Dispositivos refrigerantes.



Primera tarjeta de video

- DIC 5, 1960
- Primera tarjeta grafica
- Comienza a finales del año 1960, cuando se pasa de usar impresoras como elemento de visualización a utilizar monitores, estas solo eran capaces de visualizar texto de 40x25 u 80x25.



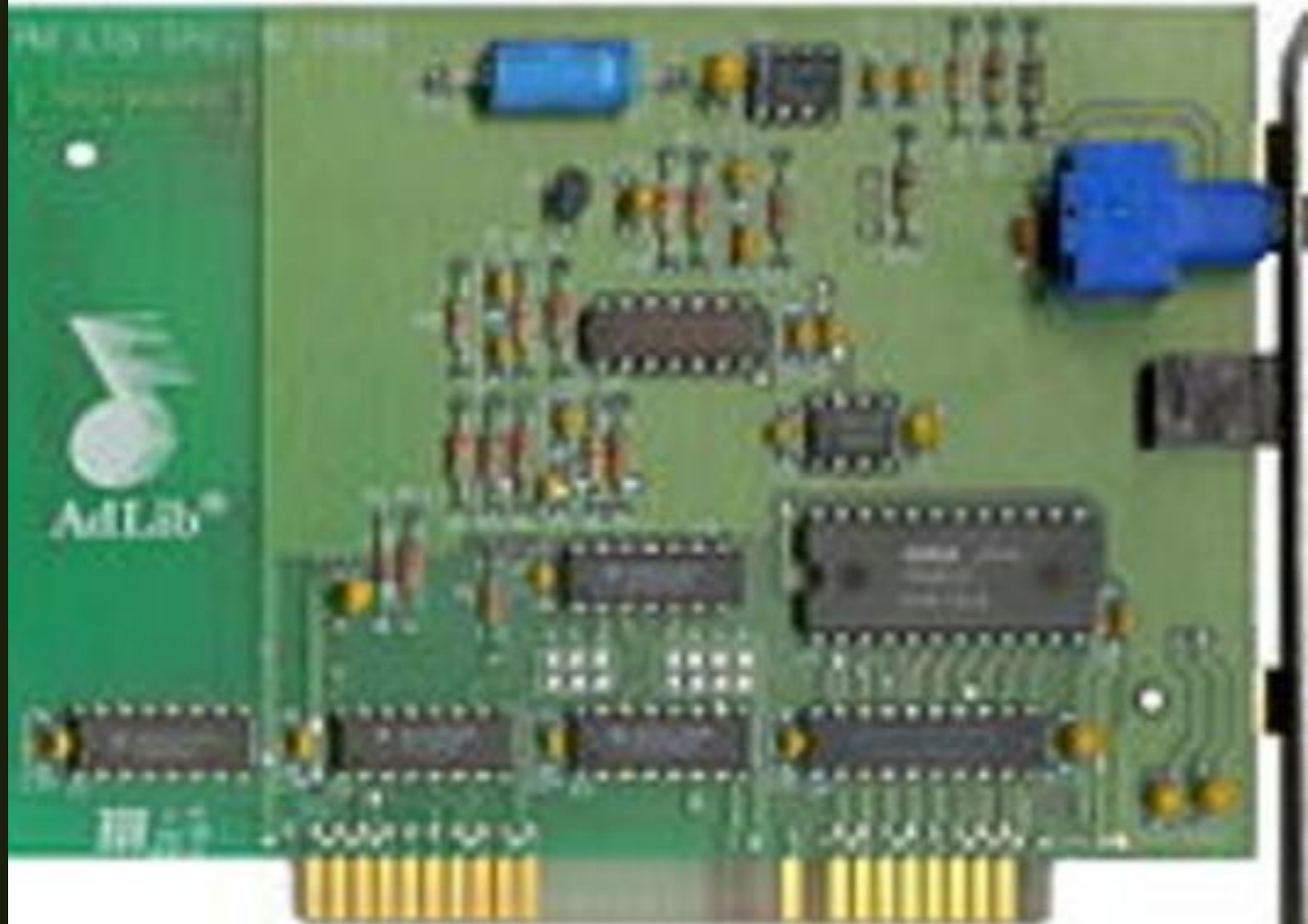
Tarjeta de sonido

- Conectores.
- Interfaz con placa madre..
- Buffer.
- DSP.
- Sintetizador FM.
- Sintetizador por Tabla de Ondas.
- Mezclador.



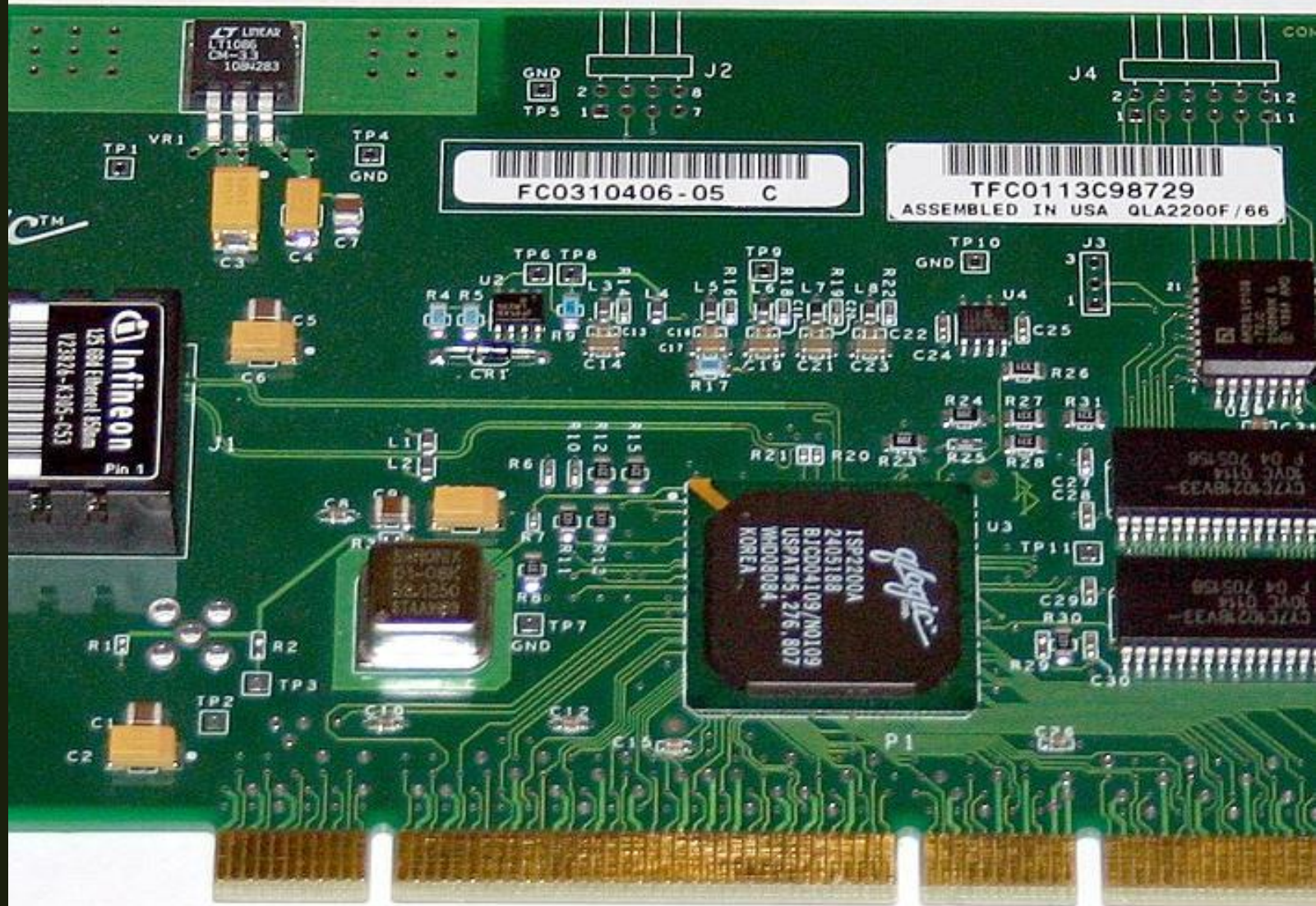
Tarjeta Adlib

- Nov 8, 1987
- Primera tarjeta de sonido de alto volumen para ordenadores. Esta tarjeta disponía de síntesis FM



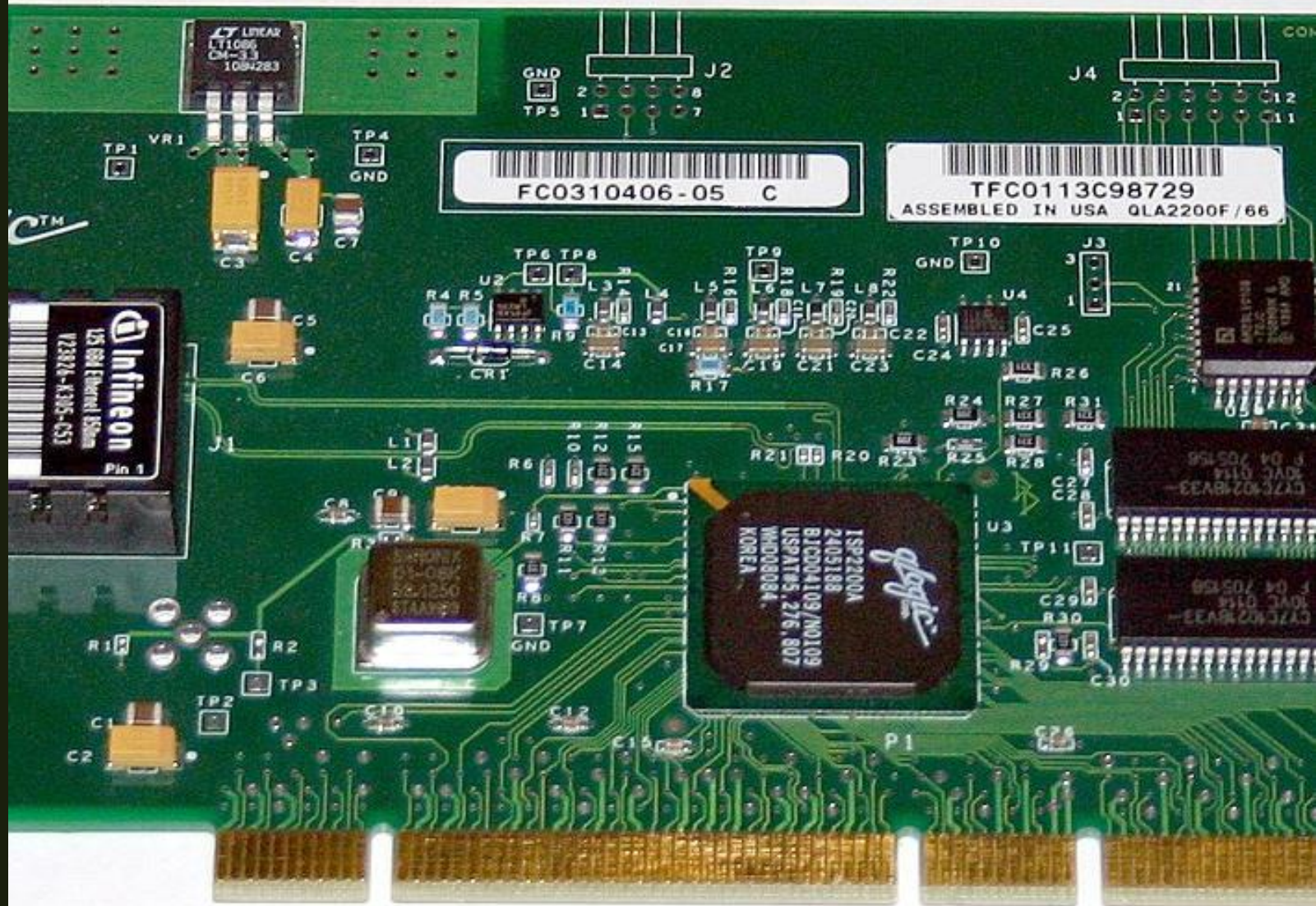
Tarjeta controladora IDE

- Conector para la ranura.
- Panel de conectores IDE / FD.
- Tarjeta.
- Placa de sujeción.
- Puertos.



Tarjetas controladoras SCSI

- Panel de conector SCSI.
- Tarjeta.
- Conector para la ranura.
- Placa de sujeción.
- Puerto.



Tarjetas red LAN

- El conector para la ranura.
- Tarjeta.
- Puertos.
- Placa de sujeción



Tarjetas Token Ring

■ JUL 2, 1970

■ Desarrollada por IBM en los años 1970 con topología física en anillo y técnica de acceso de paso de testigo, usando un frame de 3 bytes llamado token que viaja alrededor del anillo. Token Ring se recoge en el estándar IEEE 802.5. En desuso por la popularización de Ethernet; actualmente no es empleada en diseños de redes. El tipo de slot usado es ISA o PCI y su conector es el AUI.



Tarjetas de TV/ radio FM

- Conector.
- Chips.
- Placa plastica.
- Sintonizador.
- Conector BNC.
- Conector RCA.
- Jack 3.5".
- Conector S-Video.



Tarjeta de red inalámbrica

- El conector para la ranura.
- Tarjeta.
- Puertos.
- Placa de sujeción
- Antenna receptora.





GRACIAS POR SU ATENCION