

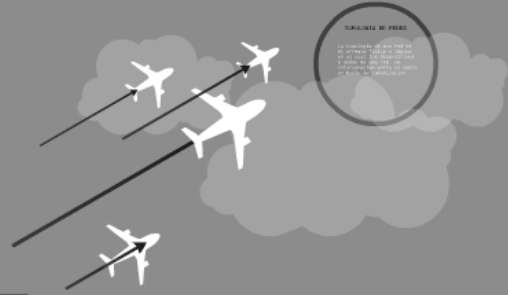
# REDES Y MEDIOS DE TRANSMISIÓN DE DATOS (TOPOLOGÍA DE REDES)

**REDES DE DATOS**  
Se denomina red de datos a cualquier infraestructura o forma de comunicación que se emplea conjuntamente e in dependientemente a la transmisión de información mediante el intercambio de datos.

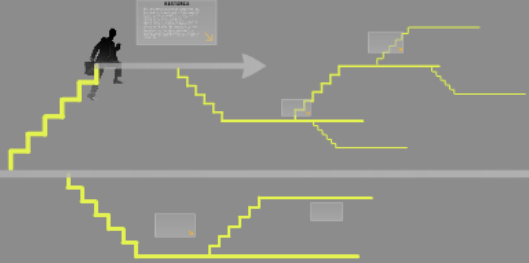
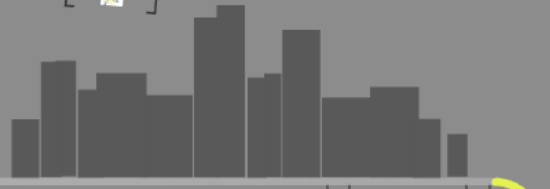


¿Qué es todo aquello que se relaciona por un sistema?

**TIPOLOGÍA DE REDES**  
Se denomina a una red de datos a una estructura de comunicación que se emplea conjuntamente e in dependientemente a la transmisión de información mediante el intercambio de datos.



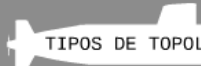
## TIPOS DE REDES



TIPOLOGÍAS LÓGICAS



TIPOLOGÍA DE TOPOLOGÍA



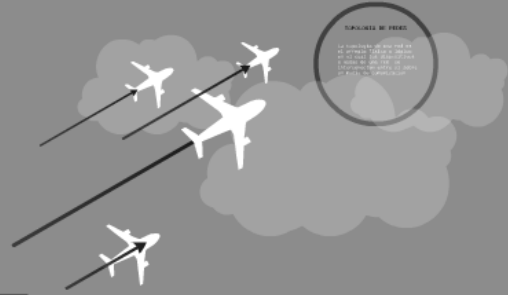
# REDES Y MEDIOS DE TRANSMISIÓN DE DATOS (TOPOLOGÍA DE REDES)

**REDES DE DATOS**  
Se denomina red de datos a cualquier infraestructura o forma de comunicación que se emplea conjuntamente a la transmisión de información mediante el intercambio de datos.

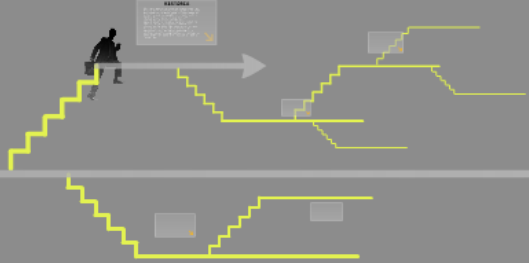
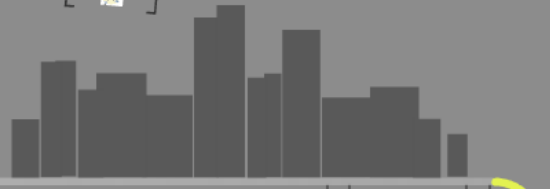


¿Qué es todo aquello que se relaciona por un sistema de comunicación?

**TIPOLOGÍA DE REDES**  
Se denomina a una red de datos que se utiliza para la transmisión de información mediante el intercambio de datos.



## TIPOS DE REDES



TIPOLOGÍAS LÓGICAS



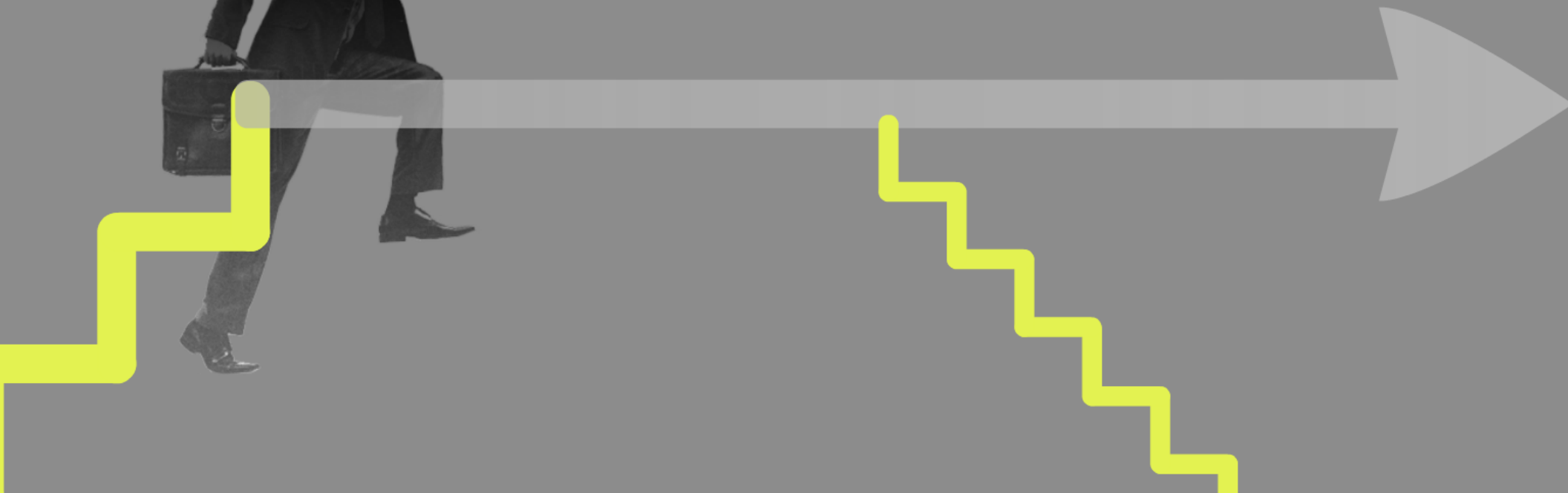
TIPOLOGÍA DE REDES



**REDES Y MEDIOS DE  
TRANSMISIÓN DE  
DATOS  
(TOPOLOGÍA DE  
REDES)**

## HISTORIA

El primer indicio de redes de comunicación fue de tecnología telefónica y telegráfica. En 1940 se transmitieron datos desde la Universidad de Darmouth, en Nuevo Hampshire, a Nueva York. A finales de la década de 1960 y en los posteriores 70 fueron creadas los minicomputadores. En 1976, Apple introduce el Apple I, uno de los primeros ordenadores personales. En 1981, IBM introduce su primera PC. A mitad de la década de 1980 las PC comienzan a usar los módems para compartir archivos con otras computadoras, en un rango de velocidades que comenzó en 1200 bps y llegó a los 56 kbps.



# HISTORIA

El primer indicio de redes de comunicación fue de tecnología telefónica y telegráfica. En 1940 se transmitieron datos desde la Universidad de Darmouth, en Nuevo Hampshire, a Nueva York. A finales de la década de 1960 y en los posteriores 70 fueron creadas los minicomputadores. En 1976, Apple introduce el Apple I, uno de los primeros ordenadores personales. En 1981, IBM introduce su primera PC. A mitad de la década de 1980 las PC comienzan a usar los módems para compartir archivos con otras computadoras, en un rango de velocidades que comenzó en 1200 bps y llegó a los 56 kbps.



## ***REDES DE DATOS***


Se denomina red de datos a aquellas infraestructuras o redes de comunicación que se ha diseñado específicamente a la transmisión de información mediante el intercambio de datos.




# TIPOS DE REDES



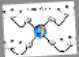
**LAN**  
es un sistema de comunicaciones que proporciona interconexión a una variedad de dispositivos en un área restringida y que no utiliza medios de telecomunicación externos.

A diagram showing a local area network (LAN) with several computer icons connected to a central server icon, all within a building-like structure.

**MAN**  
Es una Red que da cubrimiento a una Ciudad. Puede abarcar un grupo de oficinas corporativas, puede ser pública o privada. Normalmente se basa en una tecnología similar a las redes Lan.

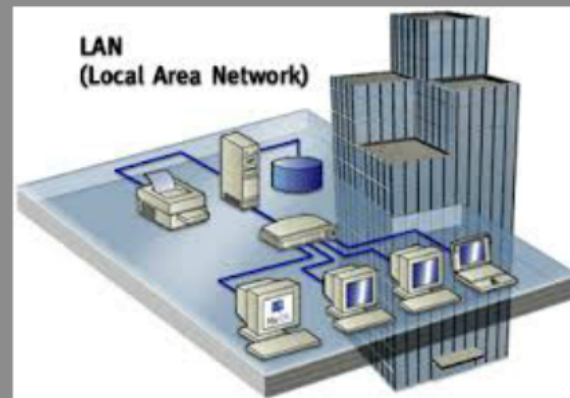
A diagram showing a metropolitan area network (MAN) with several computer icons connected to a central server icon, spread across a city-like area.

**WAN**  
Cubre una amplia superficie o área geográfica. Utiliza, en general, medios de telecomunicación administrados por operadores externos.

A diagram showing a wide area network (WAN) with several computer icons connected to a central server icon, spread across a large geographical area.

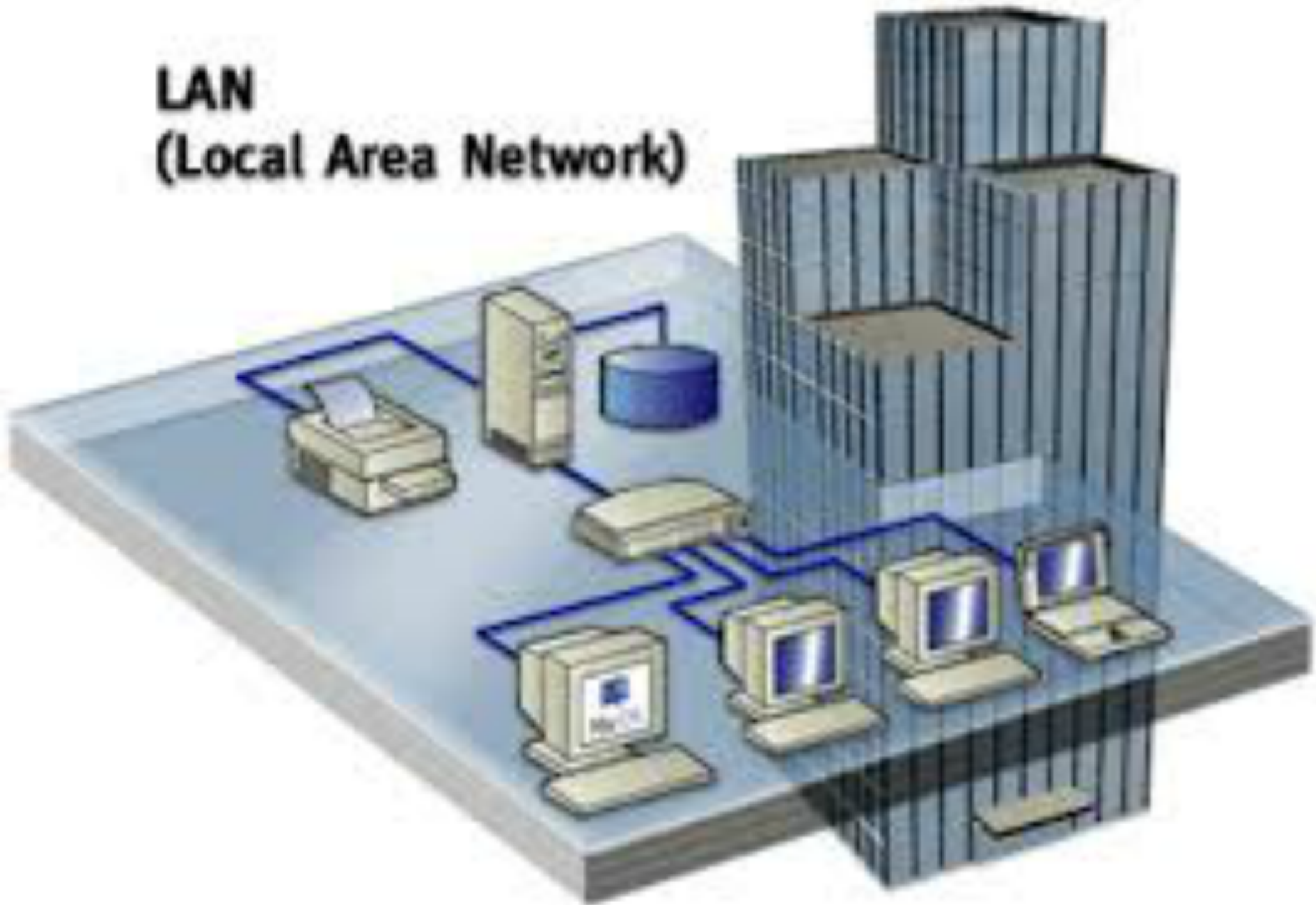
# **LAN**

es un sistema de comunicaciones que proporciona interconexión a una variedad de dispositivos en un área restringida y que no utiliza medios de telecomunicación externos.





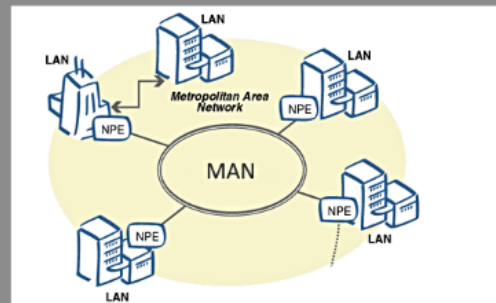
# LAN (Local Area Network)

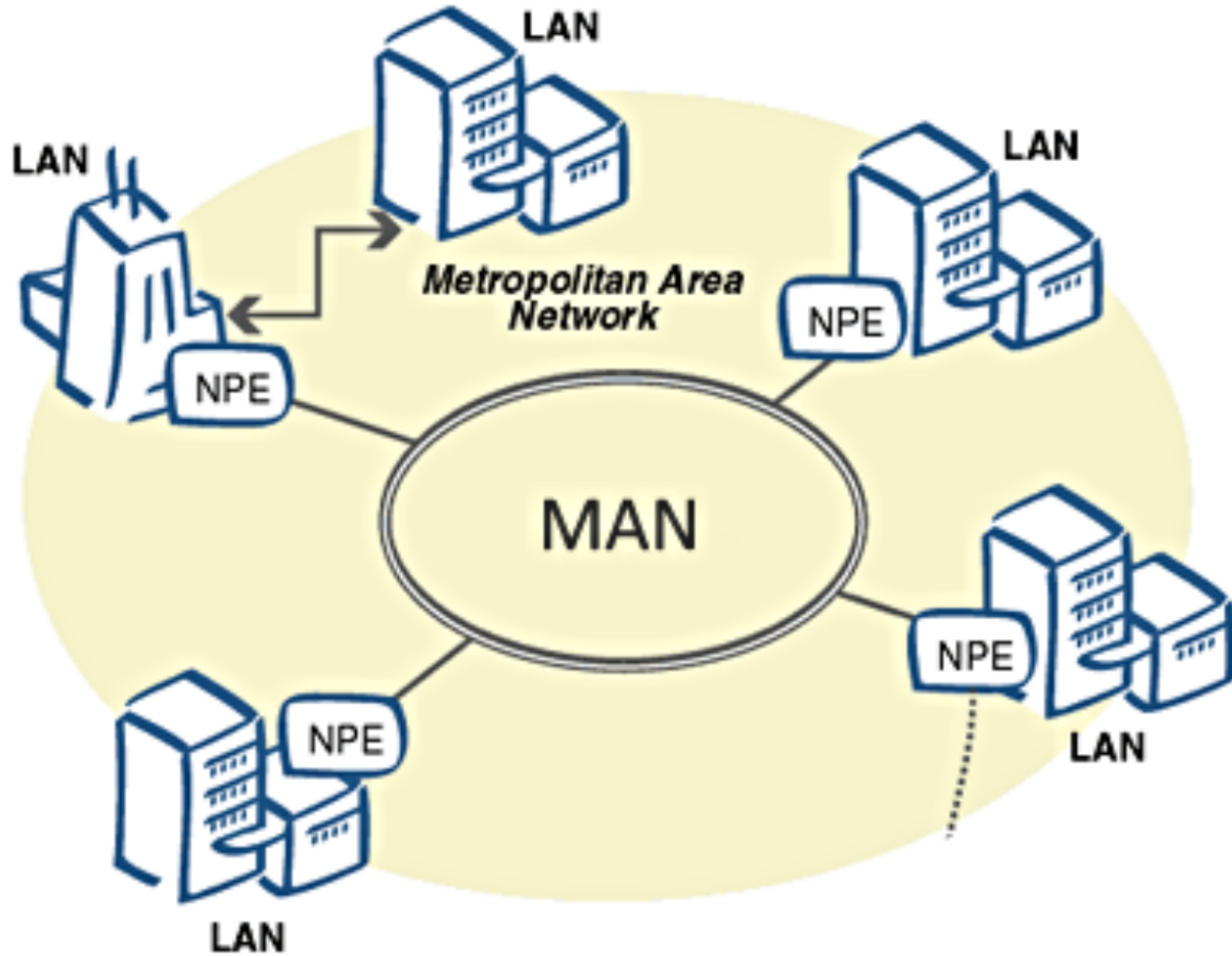


# MAN

Es una Red que da cubrimiento a una Ciudad. Puede abarcar un grupo de oficinas corporativas, puede ser pública o privada.

Normalmente se basa en una tecnología similar a las redes Lan.

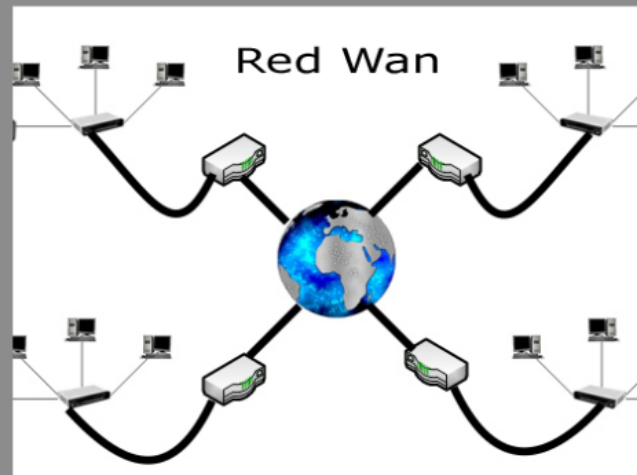




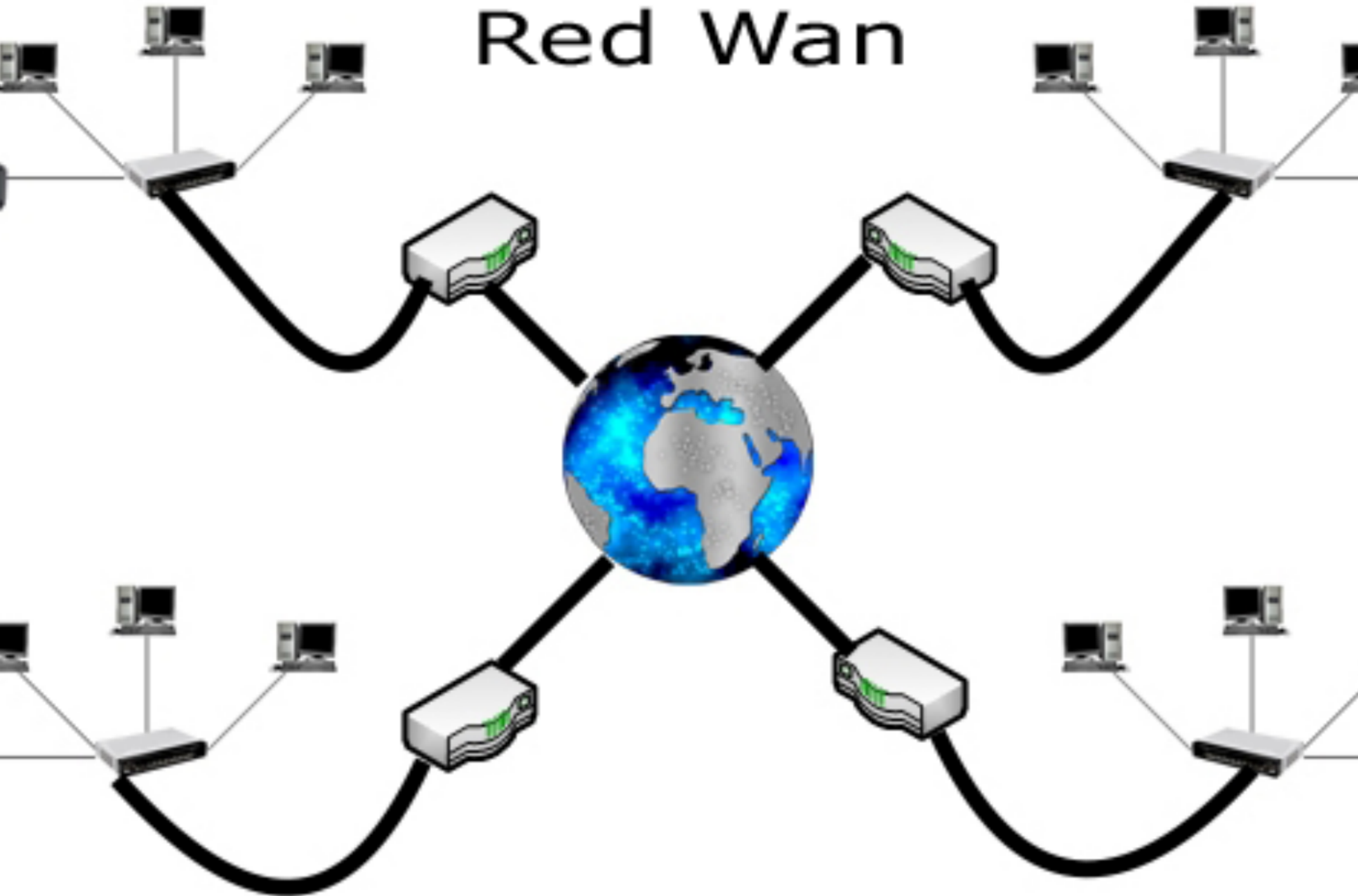
## **WAN**


Cubre una amplia superficie o área geográfica.

Utiliza, en general, medios de telecomunicación suministrados por operadores externos.



# Red Wan



A diagram illustrating network topology. It features four white airplane silhouettes of varying sizes. Three of these airplanes are connected by black arrows that point from the smaller ones towards the larger central one, representing a star or hub-and-spoke topology. The background consists of several light gray, stylized cloud shapes.

## TOPOLOGIA DE REDES

La topología de una red es el arreglo físico o lógico en el cual los dispositivos o nodos de una red se interconectan entre sí sobre un medio de comunicación

## TOPOLOGIA DE REDES

La topología de una red es el arreglo físico o lógico en el cual los dispositivos o nodos de una red se interconectan entre sí sobre un medio de comunicación



TIPOS DE TOPOLOGIA



# ***TOPOLOGIAS FISICAS***

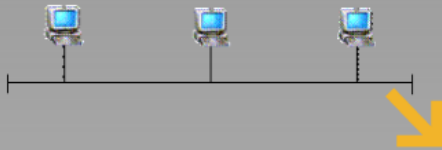
Se refiere al diseño actual del medio de transmisión de la red

# ***TOPOLOGIAS LOGICAS***

es la forma en que  
las máquinas se  
comunican a través  
del medio físico.

# TOPOLOGIAS FISICAS

TOPOLOGÍA LINEAL O BUS



TOPOLOGIA DE MESH o MALLA



TOPOLOGÍA ESTRELLA



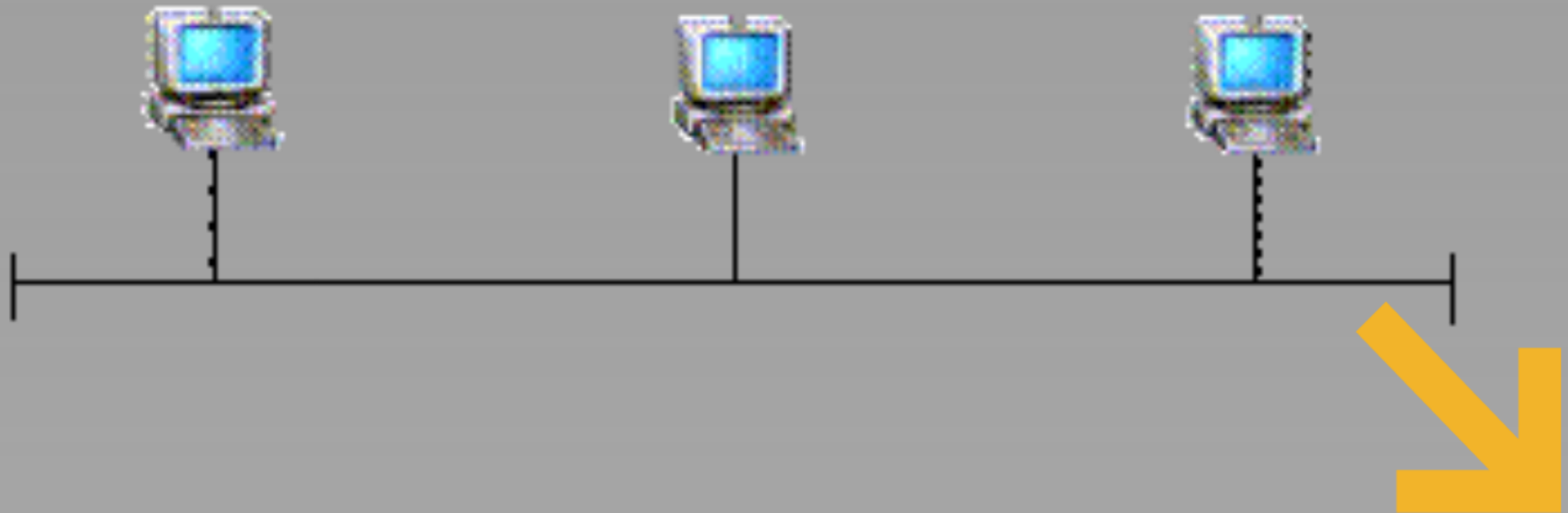
TOPOLOGIA DE ARBOL



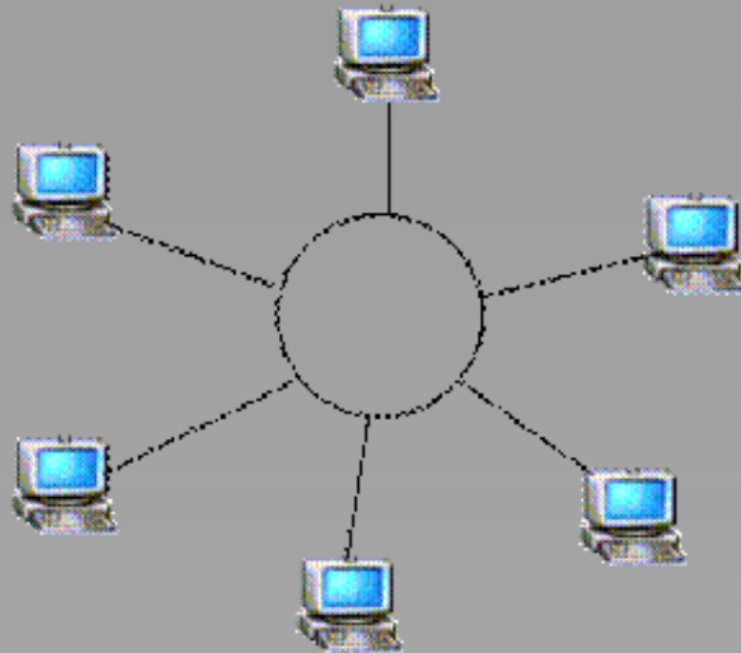
TOPOLOGÍA ANILLO (TOKEN RING)



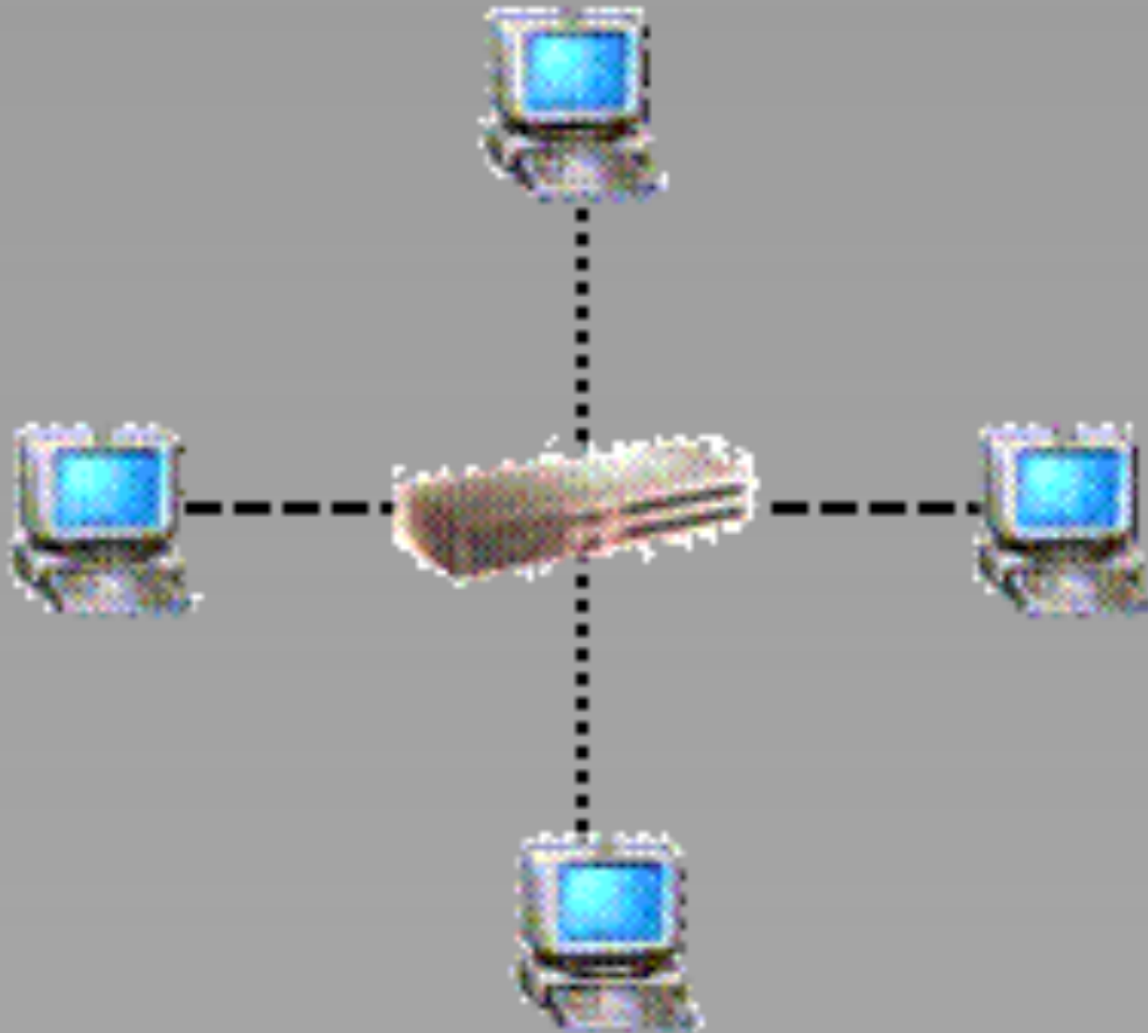
# TOPOLOGÍA LINEAL O BUS



# TOPOLOGÍA ANILLO (TOKEN RING)



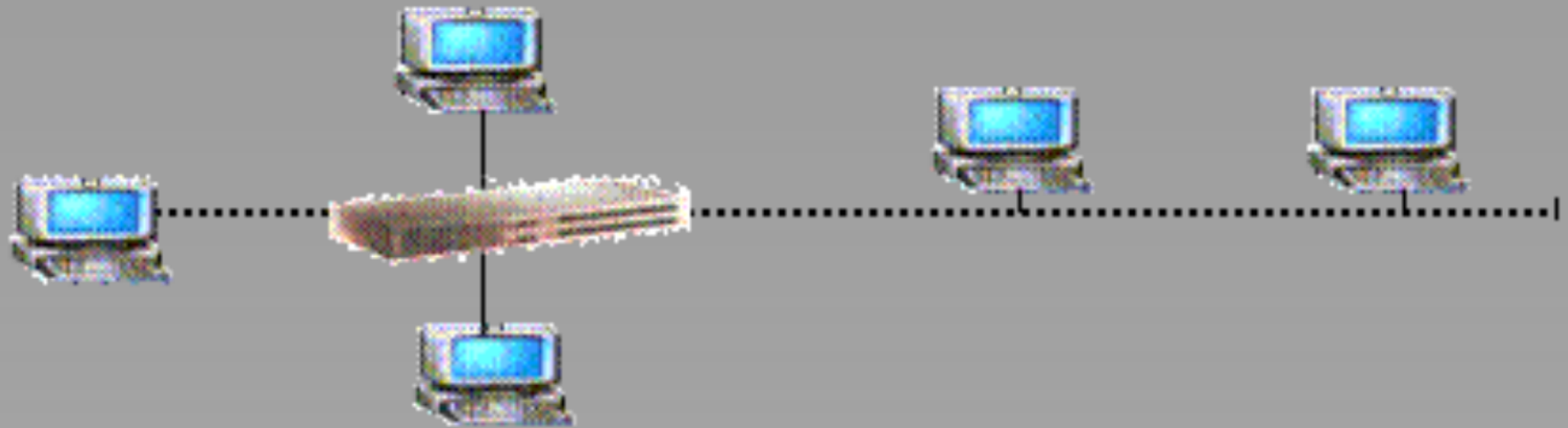
# TOPOLOGÍA ESTRELLA



# TOPOLOGIA DE ARBOL



# TOPOLOGIA DE MESH o MALLA





### TOPOLOGIAS LOGICAS BROADCAST

Esta topologia simplemente significa que cada host envia sus datos hacia todos los demás hosts del medio de red.



### TOPOLOGIA LOGICA TOKENS.

La transmisión de tokens controla el acceso a la red mediante la transmisión de un token electrónico a cada host de forma secuencial.



## TOPOLOGIAS LOGICAS



# TOPOLOGIAS LOGICAS BROADCAST

Esta topología simplemente significa que cada host envía sus datos hacia todos los demás hosts del medio de red.



# TOPOLOGIA LOGICA TOKENS.

La transmisión de tokens controla el acceso a la red mediante la transmisión de un token electrónico a cada host de forma secuencial



¡Eso es todo amigos!

Gracias por su atención

Leiner Fabian Ortega Ojeda

USCO. Introduccion a la tecnologia