

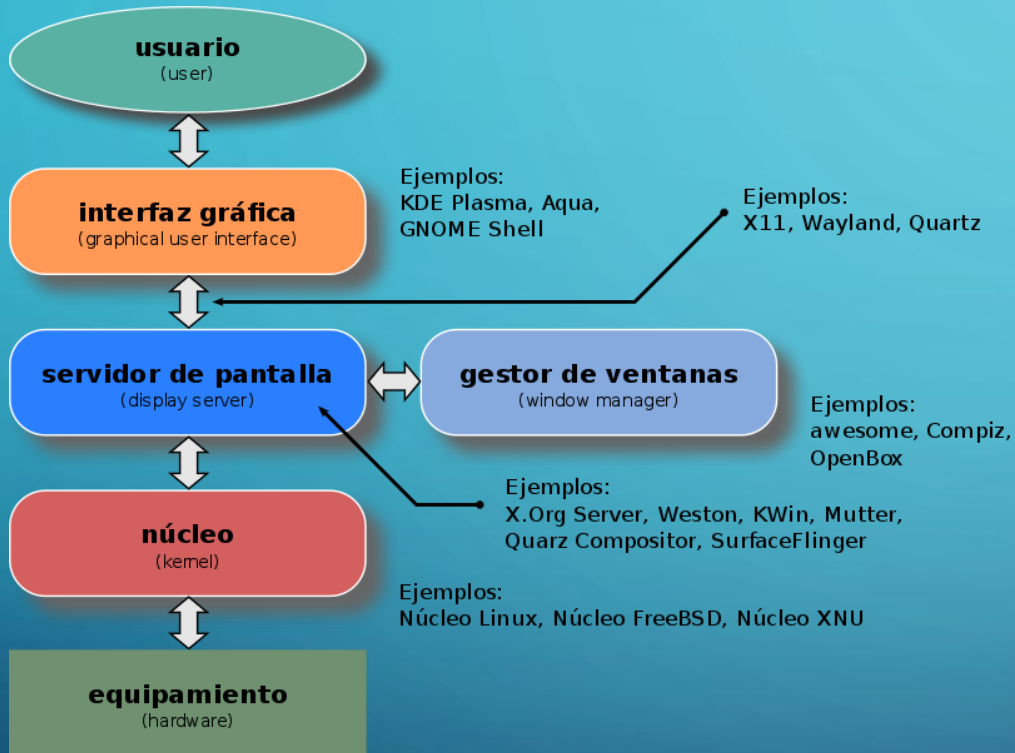


PANEL DE CONTROL

INTRODUCCIÓN A LA TECNOLOGÍA

RODRIGO SANTACRUZ NARANJO

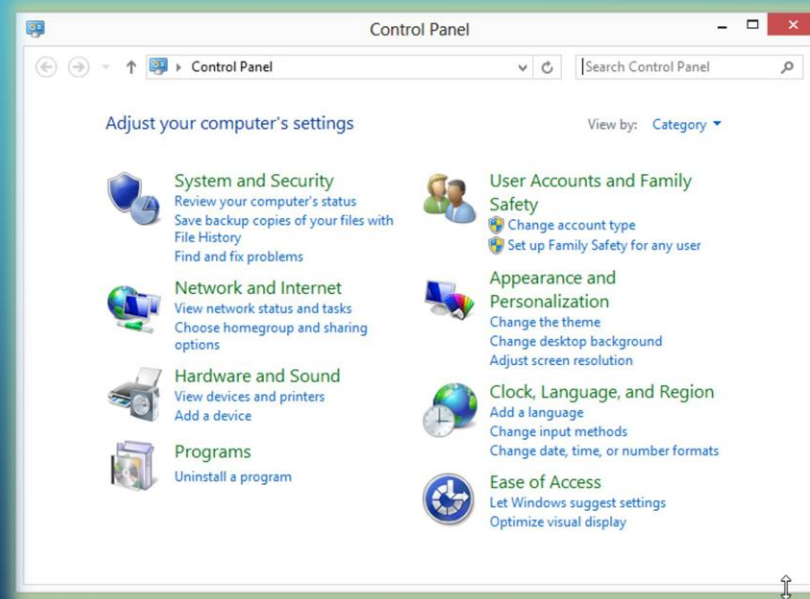
INTERFAZ GRÁFICA DE USUARIO (GRAPHICAL USER INTERFACE)



- consiste en proporcionar un entorno visual sencillo para permitir la comunicación con el sistema operativo de una máquina o computador.

PANEL DE CONTROL

- El Panel de Control es una parte de la interfaz gráfica de Microsoft Windows, la cual permite a los usuarios ver y manipular ajustes y controles básicos del sistema, tales como agregar nuevo hardware, desinstalar programas instalados, gestionar las cuentas de usuario de Windows, tener acceso a opciones de accesibilidad, entre otras opciones de sonido y pantalla. Otras Aplicaciones adicionales pueden ser proporcionados por software de terceros.



PANEL DE CONTROL

Ajustar la configuración del equipo

Ver por: Categoría ▾



Sistema y seguridad

Revisar el estado del equipo
Hacer una copia de seguridad del equipo
Buscar y corregir problemas



Redes e Internet

Ver el estado y las tareas de red
Elegir grupo en el hogar y opciones de uso compartido



Hardware y sonido

Ver dispositivos e impresoras
Agregar un dispositivo



Programas

Desinstalar un programa



Cuentas de usuario y protección infantil

Agregar o quitar cuentas de usuario
Configurar el Control parental para todos los usuarios



Apariencia y personalización

Cambiar el tema
Cambiar fondo de escritorio
Ajustar resolución de pantalla



Reloj, idioma y región

Cambiar teclados u otros métodos de entrada
Cambiar el idioma para mostrar



Accesibilidad

Permitir que Windows sugiera parámetros de configuración
Optimizar la presentación visual

PANEL DE CONTROL

- Aplicaciones

El panel de control cuenta con varias aplicaciones, de las cuales se destacan:

